

UrbAgri® en quelques mots

UrbAgri développe l'agriculture urbaine en transformant les surfaces disponibles en ville et non valorisées en espaces de production alimentaire. UrbAgri conseille les porteurs de projet : les entreprises, les bailleurs sociaux et les collectivités et les appuie de l'émergence de l'idée jusqu'à la mise en culture et la distribution des fruits et légumes.

La démarche permet de renforcer les circuits alimentaires courts au cœur des villes, de fédérer les habitants et les salariés autour d'un projet commun en générant du lien social, de les sensibiliser à la biodiversité urbaine ou encore d'améliorer l'isolation thermique des bâtiments et l'utilisation des eaux pluviales à la parcelle.

UrbAgri développe et souhaite exploiter également ses propres concepts de projets agri-urbains et de bâtiments agricoles multiactivités pour une agriculture durable et génératrice de richesses.

MANGEONS LOCAL
EN ÎLE-DE-FRANCE



Source : Région IdF, WWF et Ministère de l'Agriculture, de l'Agroalimentaire et de la Forêt

Lauréate du premier Label **advancity®**
entreprise innovante en 2014

advancity
The Smart Metropolis Hub

CRÉATRICES D'AVENIR
Prix FGIF 2012



Lauréate du Prix
"Ville de Demain"

CréaRÎF 2012
Entreprendre autrement

UrbAgri tient à remercier ses

partenaires : Advancity, l'Atelier, l'OFQJ-Office Franco-Québécois pour la Jeunesse, la Région Ile-de-France, France Active, la Préfecture de Région d'Ile-de-France, la Caisse des Dépôts et la Caisse d'Epargne. Merci à l'agence Atelier D pour les insertions.



UrbAgri®

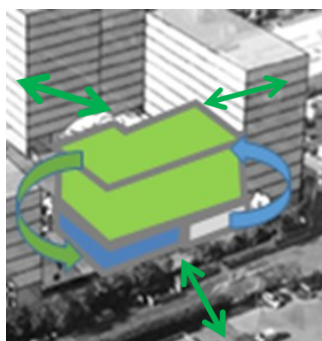
Etablissement
Agricole Multi-Activités
UrbAgri®

Présentation de l'Etablissement Agricole Multi-Activités d'UrbAgri®

L'EAMA est un **modèle intégré** de production, transformation et commercialisation de fruits, légumes et poissons sur une même parcelle et en totale synergie avec l'environnement urbain, le quartier et ses habitants. L'EAMA s'inscrit dans un **cercle vertueux** où le **bâtiment prend vie** et évolue en **quasi auto-suffisance**.

UrbAgri développe et souhaite exploiter cet

Etablissement Agri-Urbain sur une parcelle dédiée destinée à être un **réservoir de biodiversité urbaine**.



Ce concept d'agriculture urbaine est un projet de

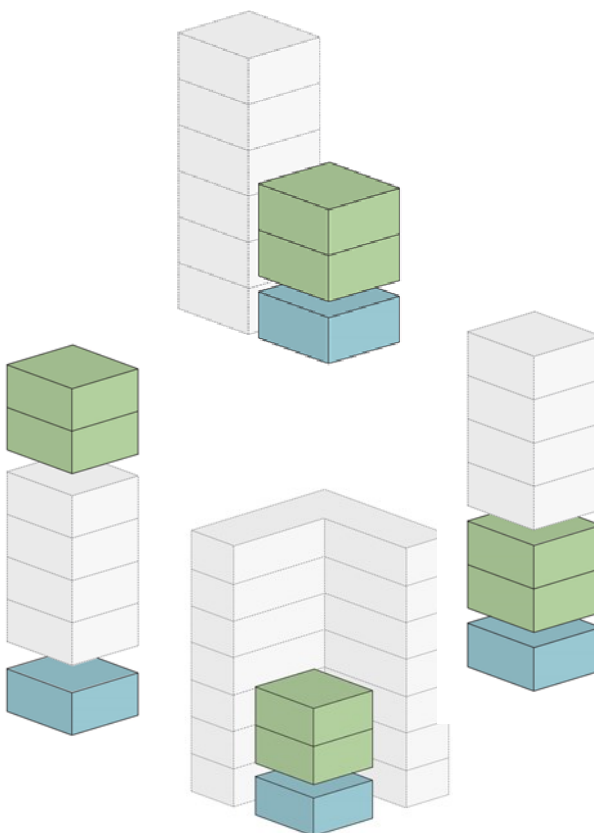
développement économique local créateur d'une nouvelle filière d'**emplois** de la production, à la commercialisation (18 emplois ETP créés sur le projet de base).

L'**éducation** tient une place importante : éducation à une alimentation saine, aux pratiques agricoles, à l'agriculture biologique, aux produits locaux, aux circuits-courts et aux saveurs.

Une large place est accordée à l'**innovation** : innovation **sociale** dans le mode de management et de gestion du site, innovation **technologique** dédiée à un bâtiment agricole et innovation dans les modes d'**échange** et de **consommation**.

Le concept : Etablissement Agricole Multi-Activités

- une serre maraîchère pour la production de fruits et légumes bio et de qualité
- une production piscicole diversifiée (aquaponie)
- des espaces extérieurs au sol ou en toiture dédiés aux ateliers pédagogiques et à la micro-expérimentation en agriculture urbaine
- une commercialisation et une transformation des produits sur place



Innovation sociale, technologique et commerciale

- un signal urbain sur un site emblématique
- un établissement à rayonnement international
- un centre d'éducation à une alimentation saine et une agriculture durable
- une activité responsable et solidaire
- une activité créatrice d'emplois (18 emplois ETP minimum sur le projet de base)
- un réservoir de biodiversité urbaine
- une valorisation des matériaux biosourcés
- une gestion globale, centralisée et mutualisée des activités de l'établissement
- une production alimentaire et une gestion respectueuses des ressources naturelles
- une distribution et une valorisation des produits locaux
- des nouveaux concepts de restauration et de distribution

Contact

www.urbagri.org
contact@urbagri.org
Tel : 09.83.77.41.37

